



SEGMENT nr: **E2**

ilość pokoi: **3**

powierzchnia użytkowa: **99,48m²**

w tym: powierzchnia mieszkalna 70,97 m²
powierzchnia poddasza 28,51 m²

parter 34,79m²

- 1** wiatrołap: 3,87 m²
- 2** kuchnia: 8,38 m²
- 3** wc: 1,36 m²
- 4** salon: 21,18 m²

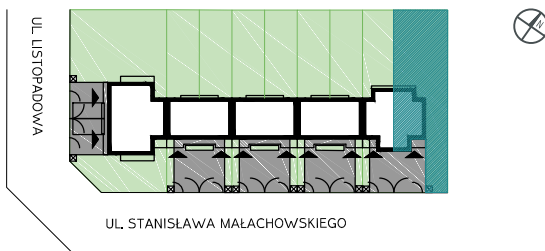
piętro 36,18m²

- 5** hol: 8,06 m²
- 6** sypialnia: 11,67 m²
- 7** sypialnia: 11,58 m²
- 8** łazienka: 4,87 m²

poddasze 28,51m²

- 9** poddasze: 28,51 m²

do lokalu przynależy:
-ogródek o powierzchni około 164,00m²
-miejsce parkingowe

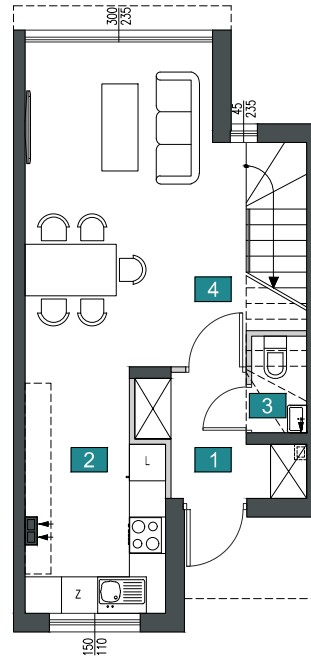


■ Ściany konstrukcyjne oraz obudowy szachtów instalacyjnych: nierozbieralne
▒ Ściany działowe

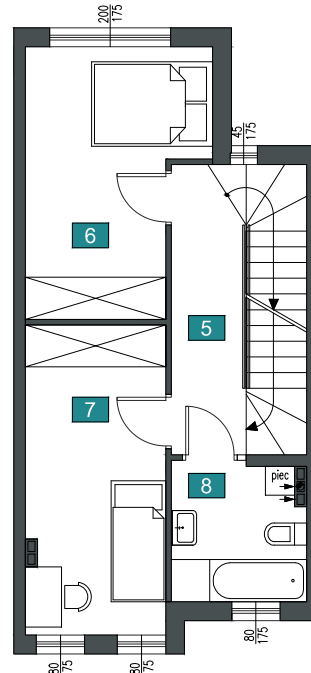
Uwagi:

1. Powierzchnie pomieszczeń podano z uwzględnieniem łynków, według normy PN ISO 9836:1997, powierzchnia pod ściankami działowymi nie jest wliczona do powierzchni lokalu.
2. Powierzchnie pomieszczeń zostaną ponownie określone w dokumentacji powykonawczej, na podstawie pomiarów geodezyjnych dokonanych zgodnie z obowiązującymi przepisami prawa, w związku z tym mogą ulec niewielkiej zmianie.
3. Inwestor zastrzega sobie możliwość wprowadzenia niewielkich zmian w kolejnych etapach inwestycji.

RZUT PARTERU



RZUT PIĘTRA



RZUT PODDASZA

