



SEGMENT nr: **A1**

ilość pokoi: **4**

powierzchnia użytkowa: **119,90m<sup>2</sup>**

w tym: powierzchnia mieszkalna 84,60 m<sup>2</sup>  
powierzchnia poddasza 35,30 m<sup>2</sup>

**parter 40,50m<sup>2</sup>**

- 1** wiatrołap: 3,33 m<sup>2</sup>
- 2** schowek: 1,83 m<sup>2</sup>
- 3** schody: 2,54 m<sup>2</sup>
- 4** salon+aneks kuchenny: 30,14 m<sup>2</sup>
- 5** wc: 2,66 m<sup>2</sup>

**piętro 44,10m<sup>2</sup>**

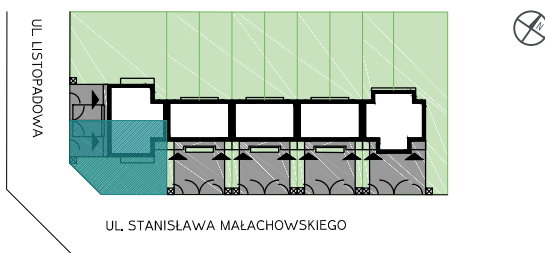
- 6** hol: 10,21 m<sup>2</sup>
- 7** sypialnia: 11,94 m<sup>2</sup>
- 8** sypialnia: 8,77 m<sup>2</sup>
- 9** łazienka: 5,00 m<sup>2</sup>
- 10** sypialnia: 8,18 m<sup>2</sup>

**poddasze 35,30m<sup>2</sup>**

- 11** poddasze: 35,30 m<sup>2</sup>

do lokalu przynależą:

- ogródek o powierzchni około 84,00m<sup>2</sup>
- miejsce parkingowe



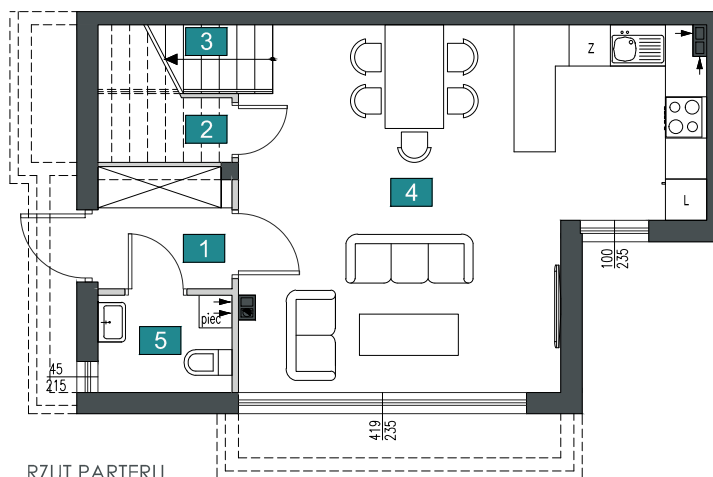
UL. STANISŁAWA MAŁACHOWSKIEGO

■ Ściany konstrukcyjne oraz obudowy szachtów instalacyjnych: nierozbieralne

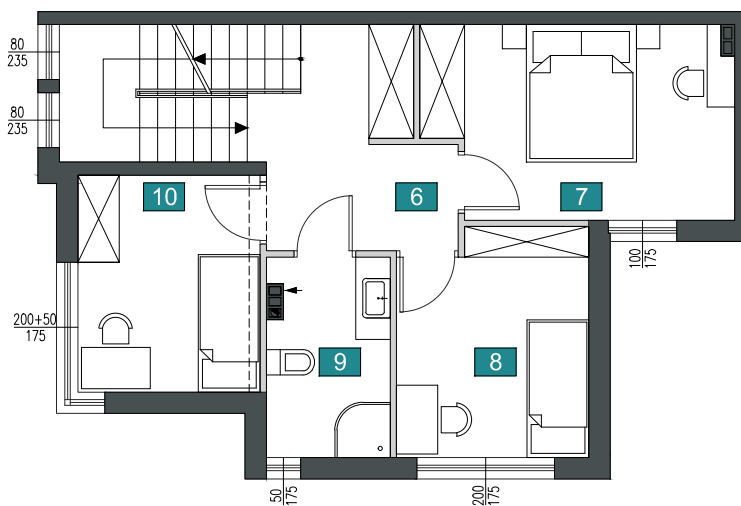
■ Ściany działowe

Uwagi:

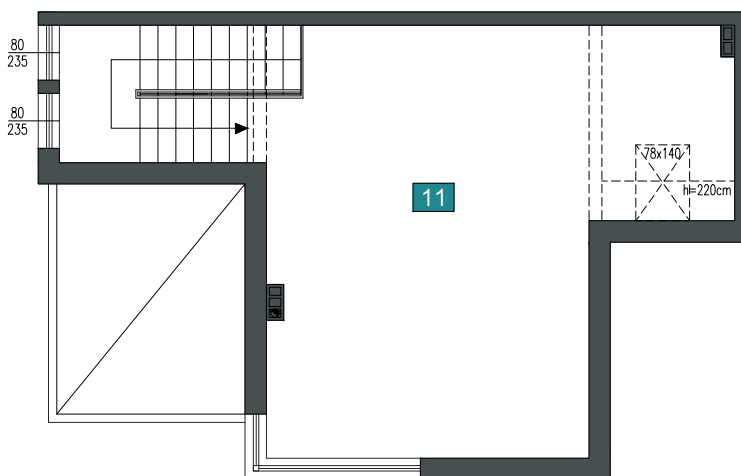
1. Powierzchnie pomieszczeń podano z uwzględnieniem łynków, według normy PN ISO 9836:1997, powierzchnia pod ściankami działowymi nie jest wliczona do powierzchni lokalu.
2. Powierzchnie pomieszczeń zostaną ponownie określone w dokumentacji powykonawczej, na podstawie pomiarów geodezyjnych dokonanych zgodnie z obowiązującymi przepisami prawa, w związku z tym mogą ulec niewielkiej zmianie.
3. Inwestor zastrzega sobie możliwość wprowadzenia niewielkich zmian w kolejnych etapach inwestycji.



RZUT PARTERU



RZUT PIĘTRA



RZUT PODDASZA PEŁNOWYMIAROWEGO